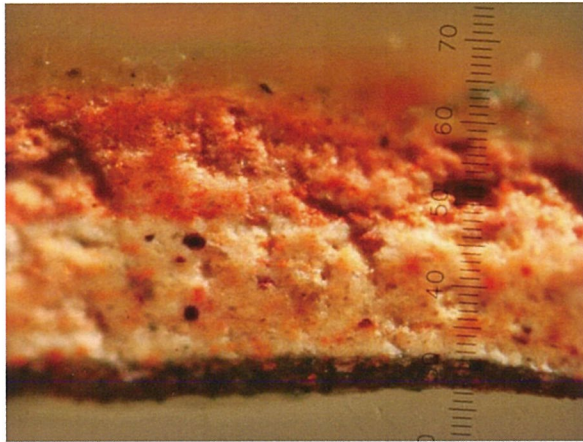
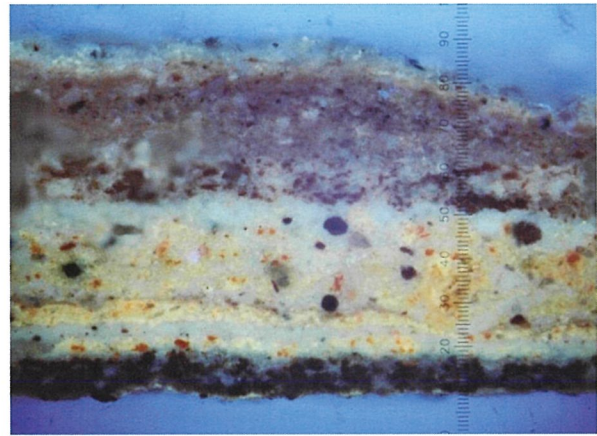


口絵1

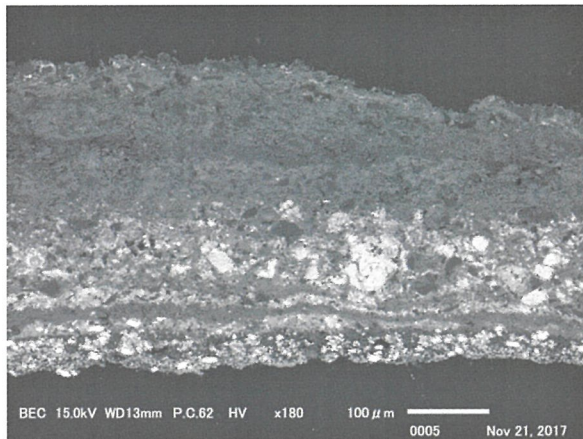
(谷口・高嶋・中川論文参照)



S1 クロスセクション (通常光)
1 目盛りは 0.01 mm



クロスセクション (紫外線励起蛍光)



BSE

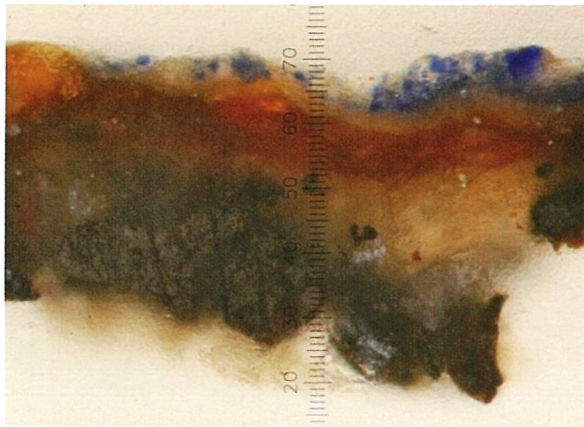
S1のクロスセクションの偏光顕微鏡像および反射電子顕微鏡像 (BSE)



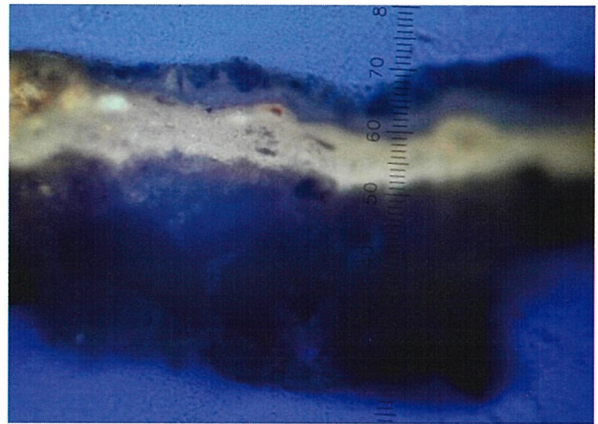
紫外線励起蛍光撮影による宝冠の部位

口絵2

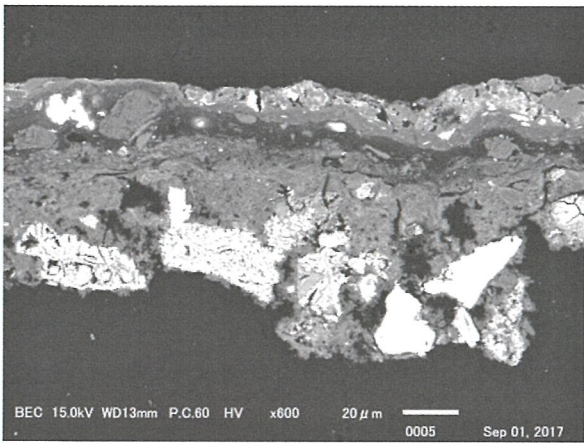
(谷口・高嶋・中川論文参照)



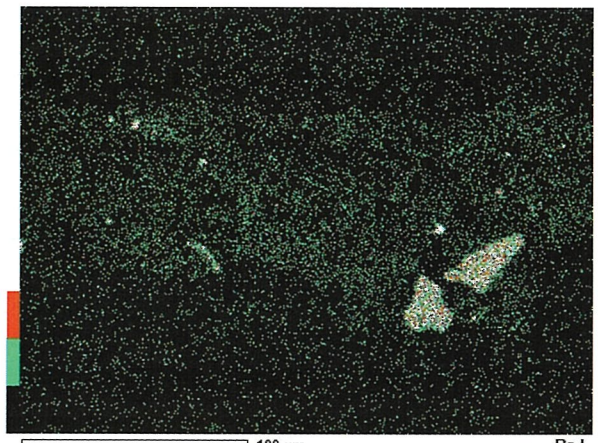
S2 クロスセクション (通常光)
1 目盛りは 0.002 mm



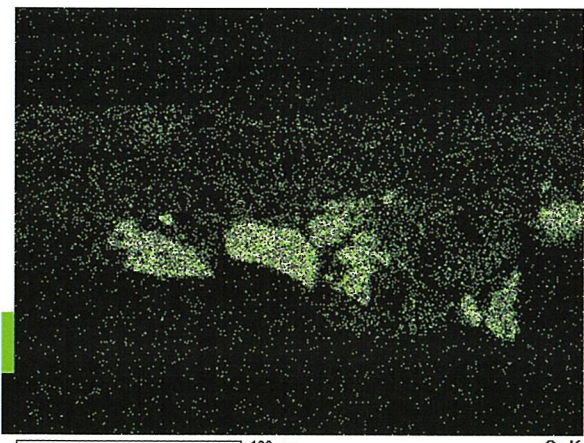
クロスセクション (紫外線励起蛍光)



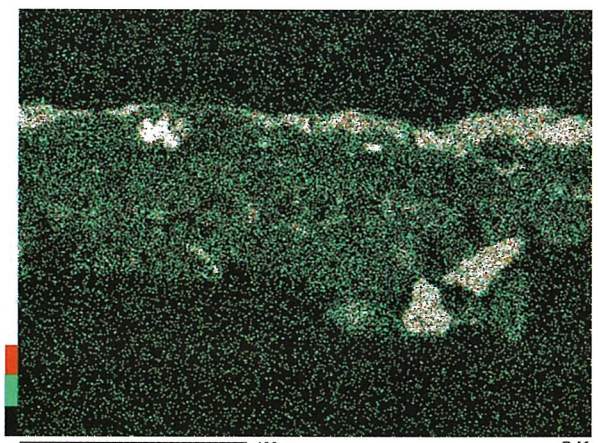
BSE



Ba L



Cu K

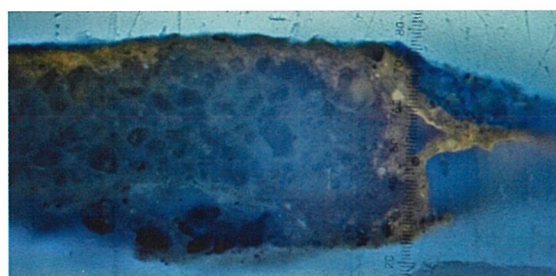


S K

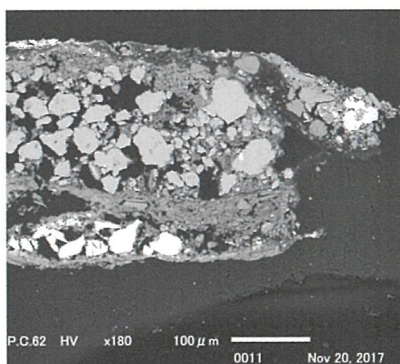
S2のクロスセクションの偏光顕微鏡像、反射電子顕微鏡像 (BSE) およびマッピング像



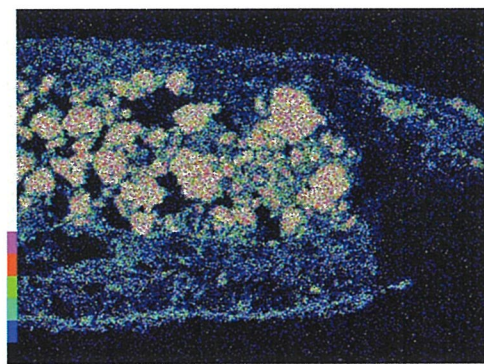
S5 クロスセクション (通常光)
1目盛りは 0.005 mm



クロスセクション (紫外線励起蛍光)



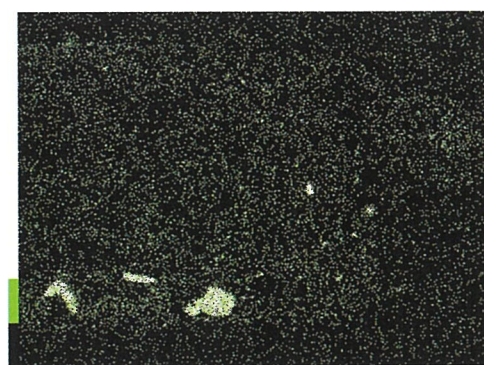
BSE



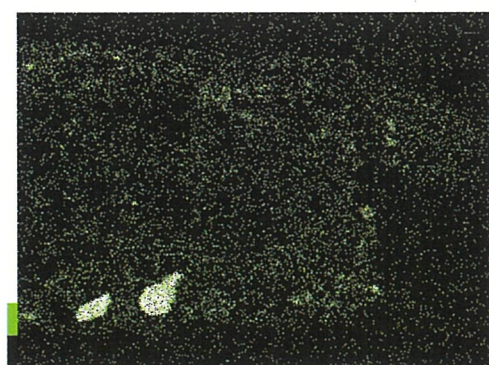
Ca K



Cu K



Ba K



Fe K

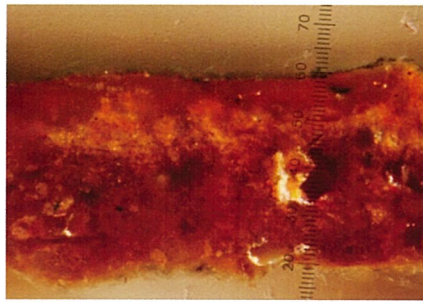


S K

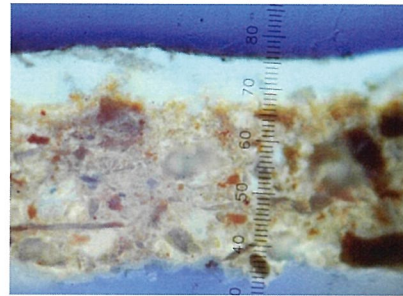
S5のクロスセクションの偏光顕微鏡像、反射電子顕微鏡像 (BSE) およびマッピング像

口絵 4

(谷口・高嶋・中川論文参照)

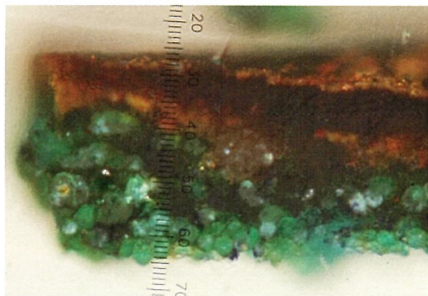


S3 クロスセクション (通常光)
1 目盛りは 0.005 mm

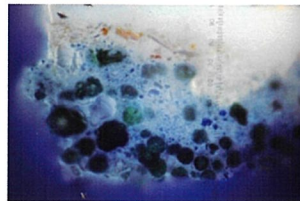


クロスセクション (紫外線励起蛍光)

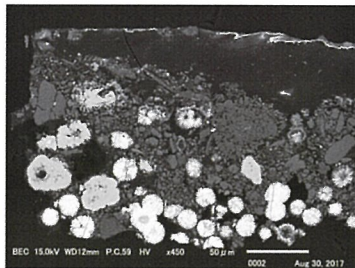
S3のクロスセクションの偏光顕微鏡像



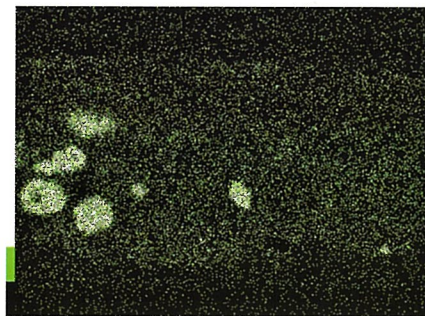
S4 クロスセクション (通常光)
1 目盛りは 0.005 mm



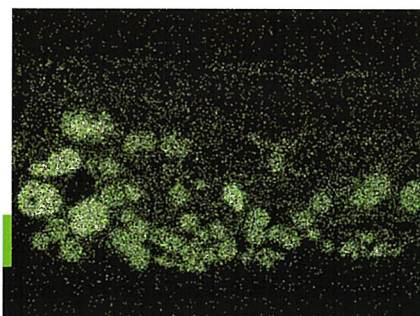
クロスセクション (紫外線励起蛍光)



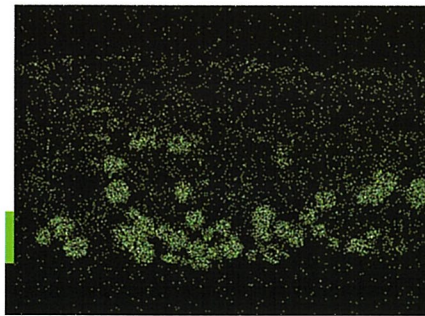
BSE



CI K



Cu K



As K

S4のクロスセクションの偏光顕微鏡像、反射電子顕微鏡像 (BSE) およびマッピング像